

durex001人类爱情感知计划

- ◆ **品牌名称**：杜蕾斯
- ◆ **所属行业**：日化类
- ◆ **执行时间**：2020.10.21-11.08
- ◆ **参选类别**：娱乐营销类-视听内容合作

结案视频

请复制以下链接，粘贴到新浏览器页面里观看视频

<https://www.bilibili.com/video/BV1fL41147sz/>

或扫码看视频



背景 + 目标

杜蕾斯 001 系列新品首发

以高品质的产品

还原无套的亲密感受

成就更高感知度的亲密体验，捕捉真实存在的每一寸细节

/上市传播挑战/

产品维度

如何区隔化杜蕾斯001与其他品牌系列
并以高级调性的语言去面向消费者沟通“爱的感知”

销售维度

号召用户在关注新品、种草新品
用软性情感植入方式引流电商，刺激购买



解决方案 / 创意洞察 /

爱, 是什么?

“爱是人类通过千锤百炼演化而来的复杂算法。”

——尤瓦尔·赫拉利《人类简史》

浩瀚人类文明，各自给出答案。唯爱之神圣，无一人质疑
当现代科学打破人文主义权威，认为人只是生化算法的组合时
却恰好给了人类观察爱的全新视角——同为精密复杂的算法程序

AI, 能还原爱吗?



解决方案 / 创意洞察 /

001，不仅是0.01毫米，也可象征0和1组成的二进制，即“一种本质”

这也契合了杜蕾斯001的产品理念：

通过高新技术带来的至薄体验，使爱侣们深入感知爱的本质

用AI视角 感知人类之爱

一场21世纪属性的爱情感知计划应运而生

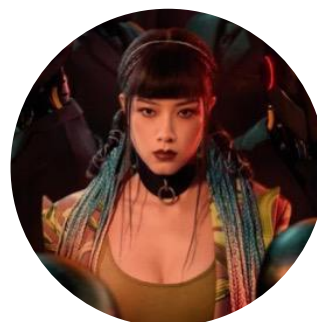
解决方案 / 核心创意 /

#001人类爱情感知计划#

杜蕾斯001携手网易云音乐及其投资的AI作曲公司AIVA、赛博歌姬朱婧汐
共创一首**电子氛围单曲**，解构、重组爱的本质



首个被法国作曲家协会认可的AI作曲家
曾为卢森堡国庆开幕典礼创作交响曲
《Letz make it happen》



朱婧汐Akini Jing
全能的先锋电子乐创作人
赛博歌姬 AI少女

深度学习爱情曲库，建立相应的数学模型

基于AI作曲，进行效果音色填词的调整

执 行 过 程

/ 传 播 规 划 /



/以氛围电子乐催化感官，感知爱的本质/

明星事件
点燃氛围

AI×艺人共创
垂直圈层渗透

10.21-10.25

极致音乐
渲染共鸣

氛围单曲&MV&歌
单链接情感共鸣

10.26-11.3

多元内容
深度互动

深度微信图文扩散
激发全民感知

11.3-11.8

执行过程 / 预热期 /

社媒悬念预热，朱婧汐×AI合作单曲引发话题首波高潮



网易云音乐微博UGC征集+悬念试听
持续发酵话题热度



30s试听版本同步
登陆微博/网易云音乐



朱婧汐微博发布作曲感想
曝光品牌/单曲信息

朱婧汐态度发言
引发微博大V自发评论转发
提升品牌声量曝光



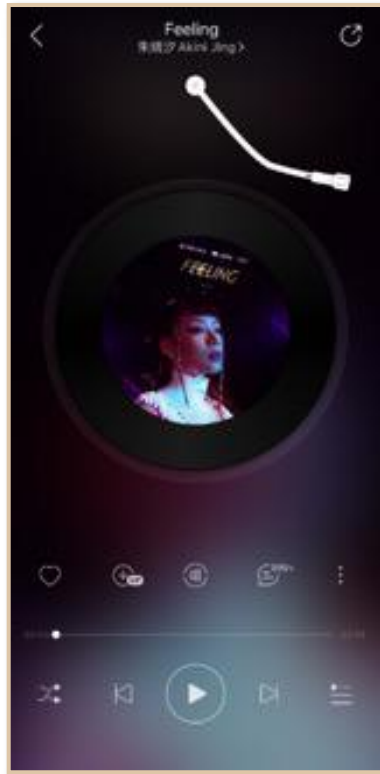
@休闲璐
微博粉丝数：400W



@丁香医生
微博粉丝数：500W

执行过程 / 爆发期 / 核心物料发布

单曲/MV正式发布，001人类爱情感知计划正式开启



以AI之名

感知独一无二的爱



《Feeling》单曲

《Feeling》MV

执行过程 / 爆发期 / 音乐内容聚合页发布

高质感专题页同步上线，音乐内容重磅集结

听觉、视觉、触觉

三大感官 链接单曲/MV/产品TVC



执行过程

/ 爆发期 / 云音乐端内造势



五大音乐人集结，走心乐评造势《Feeling》品牌AI单曲



梁老师Tsong



棱镜乐队



大布偶乐队



陈北及




灵伟

梦幻联动

点燃粉丝热情

 梁老师 TSong CNP-3 近期互动 46
10月30日 热度飙升
爱不需要punchline，遇上她后自成歌
[3条回复 >](#)

 棱镜乐队 CNP-3 近期互动 28
10月30日 热度飙升
能感同身受的人无我
能置换角色的人无惧
能独一无二的人无拘
[1条回复 >](#)

 DOUBLE大布偶 CNP-3 近期互动 6
10月30日
每颗音符为你落下，每种音色为你合成。去感受留给你的，独一无二的爱

 陈北及 CNP-3 近期互动 25
10月30日
AI是数据，保护说一不二；
爱是心跳，感受独一无二

 灵伟 CNP-3 近期互动 14
10月30日
AI纵可幻化出万千种完美形象，也比不上人与人之间的独一份的炽热爱情
[2条回复 >](#)

执行过程

爆发期 / 云音乐端内造势 

网易云音乐推歌创新玩法，为单曲/MV吸睛加持



搜索彩蛋 >>>关键词：朱婧汐



双指下拉 >>>跳转品牌TVC/专题页



评论置顶 >>>品牌账号评论互动

执行过程

/ 爆发期 / 云音乐端内全域曝光



网易云音乐黄金资源点位，用户听歌路径全覆盖
最大程度曝光品牌单曲/MV



首页 >>> 焦点图/每日推荐/音乐日历



搜索 >>> 搜索通栏/热搜第九位



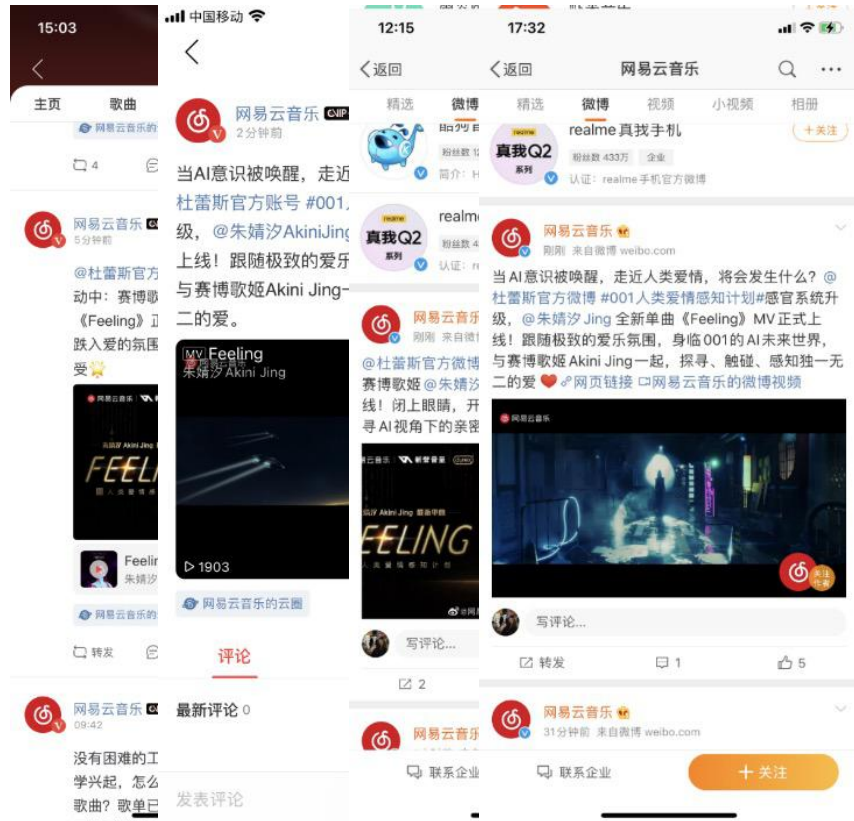
专辑推荐 >>> 新碟推荐/华语速递

执行过程

/ 爆发期 / 全网矩阵式曝光



云音乐/品牌/艺人社媒账号全网扩散，多重引爆歌曲话题



执行过程

/ 延续期 / 云音乐域内扩散



杜蕾斯品牌歌单上线，进一步渲染爱的细节Feeling



集结爱的多重感知

多元氛围音乐链接用户“千人千爱”的情绪共鸣



定制品牌视觉：头图/背景定制设计，视觉化呈现极致感知

品牌态度展示：歌单导语/品牌评论置顶，彰显品牌“感知”主张

产品销售转化：外链跳转京东商城，刺激用户种草下单

网易云音乐开机亮眼
导流品牌歌单

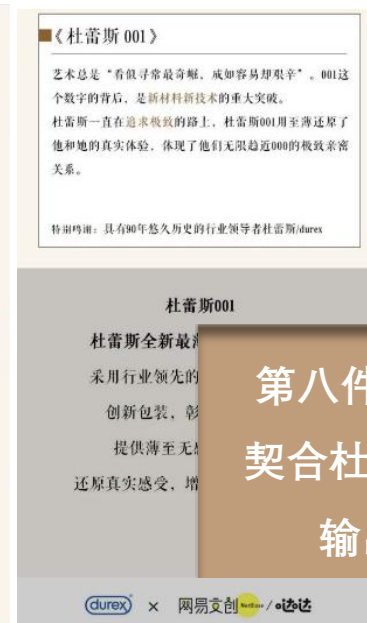
执行过程 / 延续期 / 微信外围扩散

哒哒SVG互动条漫，趣味植入产品和主张，吸引大量UGC自发留言

将古今中外知名艺术品与亲密关系结合
抛出趣味线索，引发用户好奇
上线当天突破10W+阅读数



点击式SVG条漫
打造趣味轻互动



第八件艺术品产品植入
契合杜蕾斯001高级调性
输出产品优势力

执行过程 / 延续期 / 微信外围扩散

外围内容传递效果优质，品牌优雅植入获用户认同&种草

引导电商跳转
优惠信息强曝光



执行过程 / 延续期 / 微信外围扩散

槽值走心图文，情感共鸣，转化品牌好感力，上线当天突破13W+

以大量动人爱情故事渲染氛围，引出杜蕾斯001的爱情主张 走心内容引发海量共鸣，用户纷纷留言讲述自己的爱情故事



网易文创 / 槽值

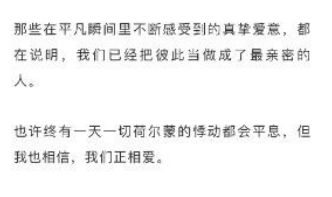
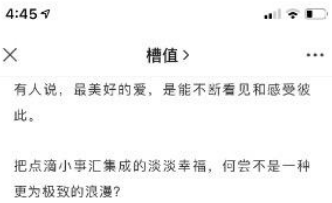
医学研究表明，爱情之所以让人盲目，在于一种名叫羟色胺的化学物质。它会让人暂时失去理智，有效期间一般是两年。

因此，人们常说热恋最多持续两年。

但总有一些伴侣，热恋的新鲜感仿佛不会随时间流去。他们用舒适的相处状态，把琐碎的日常打磨柔软。

如果爱情有赏味期，什么才是久处不厌的保障剂？

前段时间小妹回译者发私信，听他多生



网易文创 / 槽值

那些在平凡瞬间里不断感受到的真挚爱意，都在说明，我们已经把彼此当做了最亲密的人。

也许终有一天一切荷尔蒙的悸动都会平息，但我也相信，我们正相爱。

全新推出的杜蕾斯001，采用行业领先聚氨酯革新材质。

提供薄至无感的极致体验，助力提升情感沟通。

用近距离的接触，捕捉真实存在的每一丝细节，感知对方带来的独一无二的爱。

让你可以用最舒服的方式，感知彼此的频率和呼吸，实现爱的零距离。



转换价值 / 数据表现 /

AI×朱婧汐共创话题，引发全民对杜蕾斯001新品的关注与认同

500w+

品牌歌曲《Feeling》
全网总播放量

860w+

#001人类爱情感知计划#
微博话题阅读量

8000w+

网易云音乐端内
总曝光量

转换价值 / 互动表现 /

优质音乐内容持续赋能品牌好感，转化用户为杜蕾斯新品粉丝

乐评精选



契合主题共鸣向

- 有些女孩生来即代表冒险、美酒、性感、智慧与无所畏惧
- 一生渴求的，不过爱、欲望和保护

粉丝肯定品牌向

- 这首歌，杜蕾斯找朱婧汐真得很有眼光
- 如果所有广告歌都这样，我不开会员了，看广告吧

优质歌曲认同向

- 听着太有氛围了！感觉像一个AI女生走过来询问爱是什么感觉
- 前面的音乐是前奏，随后出现鼓点，就像两人砰砰心跳交织，太绝了！